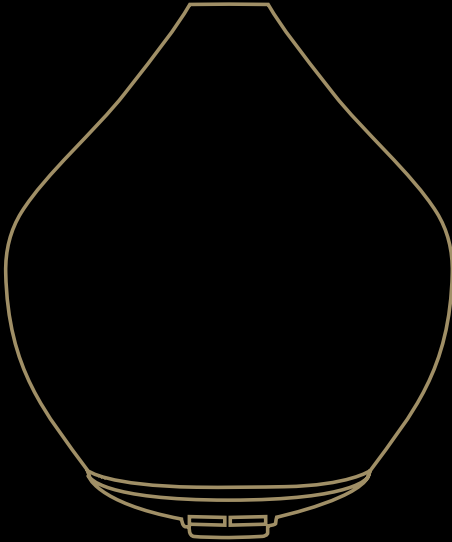




MADE BY ZEN®



GEM

Dekoratív aroma diffúzor hangulatvilágítással

Teremtse meg a belső egyensúly érzését hűvös illatos párával

# TARTALOMJEGYZÉK

A. GEM AROMA DIFFÚZOR

B. MŰSZAKI JELLEMZŐK

C. ÜZEMELTETÉS

D. TERMÉKJELLEMZŐK

E. KARBANTARTÁS

F. HIBAELHÁRÍTÁS

G. GARANCIA

**Gratulálunk, a madebyzen® GEM aroma diffúzor megvásárlásához. Kérjük, őrizze meg ezt az útmutatót további használatra és a karbantartási tudni-  
valókért.**



## GEM AROMA DIFFÚZOR

A rózsakvarc az egyetemes szeretet köve. Erőtjeljes, gyógyító és tápláló, a harmónia és a béke tulajdonságairól ismert.

Az anyatermészetből merítve ihletet a Gem aroma diffúzor egyedi, márvány mintázatú, sötét rózsaszínű és olyan fényesen csillogó, mint egy drágakő. A hangulatvilágítása egészséges ragyogást nyújt, tökéletes pihentető hangulatot teremtve, hogy megnyugtassa a lelket.

A Gem pazar búrája a hangulatvilágítás nélkül is olyan fényesen csillogó mint egy csiszolt kristály.

Egyensúlyba hozza az elmét és fokozza energiát, kedvenc illóolajainak vagy parfümolajainak hozzáadásával.

A Gem hőmentes, illatos párákat szabadít fel, amely segíti az ellazulást és eloszlatni a stresszt. Szakaszos párafunkciója ideális a tökéletes illatmennyiség térbejuttatására vagy az erősebb illatokhoz.

Teremtse meg a nyugalom és a wellness érzését, és gondosan őrizze a GEM aroma diffúzort akár egy drágakövet.



Meleg hangulatvilágítás amely segít a kikapcsolódásban.

- Lágy meleg hangulatvilágítás
- Éjszakai üzemmód (világítás nélkül)



A szakaszos üzemmód automatikusan szabályozza az illatdiffúziót a párástítás 30 másodpercenkénti be- és kikapcsolásával. Ez ideális erősebb illatok használatához, vagy a hosszabb ideig kívánatos üzemidő eléréséhez.



Alkalmas bármilyen parfümolajhoz vagy esszenciális olajhoz (madebyzen® olajok használata javasolt)



## MŰSZAKI JELLEMZŐK

**Model: Gem aroma diffúzor**

**Model száma: EWFA2001RQM**

**Termék mérete: Ø146 x 152mm**

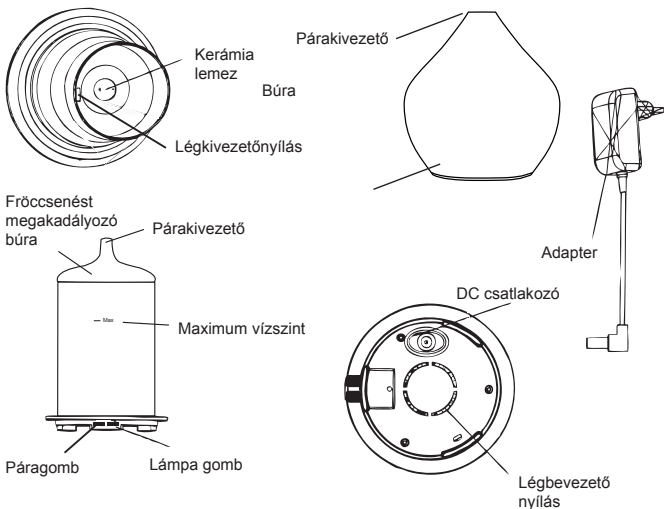
**Feszültség: DC 24V**

**Teljesítmény: 12W**

**Adapter kimenő: AC100-240V 50-60Hz**

**Vízartály: 120ml**

**Munkaidő: 4+ óra**



## FONTOS TUDNIVALÓK HASZNÁLAT ELŐTT

1. Az aromadiffúzort sík felületre helyezze, legalább 60 cm-re a tajtól és 10 cm-re a faltól. Ne helyezze az aromadiffúzort fa vagy fényezett bútorra, mely víztől ill. nedvességtől károsodhat.

2. Tisztítás és a tartály feltöltése előtt mindig húzza ki az aromadiffúzort a hálózati áramforrásból. Mindig a gyári tápvezetékét használja. A kábelt mindig úgy helyezze el, hogy nehogya valaki elessen benne, vagy feldöntse az aromadiffúzort. Ha a tápvezeték sérült, kizárólag a gyártó vagy megbízottja által biztosított adapterre cserélhető. Ha szükséges, forgalmazójától vásárolhat új adaptert.

3. A víztartály feltöltéséhez mindig használjon megfelelő töltőpoharat. Soha ne kísérelje meg folyóvíz alá tartva vagy áramforráshoz csatlakoztatott állapotban feltölteni a víztartályt. Ne töltse a maximum vízszintet jelölő vonalon túl a vizet. Amennyiben túltöltené a tartályt, óvatosan távolítsa el a felesleges vizet a vízkiöntőn keresztül, távol a szellőzőnyílástól.

4. A balesetek elkerülése érdekében tartsa a berendezést gyermekektől és háziállatoktól távol. A berendezés közelében gyermekek csak felügyelet mellett tartózkodjanak, nehogy a készülékkel játszszanak.

5. Az aromadiffúzort gyermekek, csökkent fizika vagy szellemi képességű vagy kellő tapasztalattal és ismerettel nem rendelkező személyek kizárólag a biztonságukért felelős személy felügyelete mellett, vagy a készülék használatára vonatkozó kellő tájékoztatást követően használhatják.

6. Tartsa az aromadiffúzort olyan helyen, ahol a pára szabad távozása biztosított, valamint a balesetek elkerülése érdekében elektromos berendezésektől, különösen a vízre érzékeny készülékektől távol.

7. Az aromadiffúzort minden használat után tisztítsa meg és mindig tartsa tisztán és szárazon, amikor használaton kívül van. Ne hagyjon hosszabb ideig pangó vizet vagy olajat a készülékben.

8. Soha ne próbálja a terméket szétszerelni vagy megjavítani, mert azzal a garancia érvényét veszti, és fennáll az áramütés veszélye. Amennyiben belső megtekintésre vagy javításra van szükség, kérjük forduljon forgalmazójához.

9. Ha a készülék üzemeltetése közben bármi rendellenes jelenséget észlel, pl. füstöt, különös szagot vagy hangot, ne használja tovább a készüléket és forduljon forgalmazójához. Soha ne csomagolja az adaptert vagy az aromadiffúzort ruhába vagy papírba, mivel a szellőzés akadályozása növelheti a tűz kockázatát.

10. Mindig körültekintően járjon el az aromadiffúzor kezelése során. Hanyag kezelésből keletkező károokra a garancia nem terjed ki.

11. Mindig szobahőmérsékletű vízzel töltsse fel a diffúzort és csak friss, tiszta, megbízható forrásból származó vizet használjon. Ne töltsön a víztartályba egyéb folyadékot vagy vegyi anyagot, kizárólag vizet és pár csepp esszenciális olajat vagy parfüm olajat.

12. Soha ne érintse meg a vizet a víztartályban működés közben, mert a víz felmelegedhet. Ez teljesen normális jelenség különösen ha a készülék néhány órája működik. Ezt a vibrációs korong által létrehozott energia eredményezi. A víz nem haladhatja meg a 40 °C-ot de egyes modelleknél ez 50 °C-ra (+/- 5 °C) is emelkedhet. Amint a pára távozik a párakivezetőn keresztül gyorsan lehül, ezért nevezik "hidegpárának".

13. Mindig csatlakoztassa az adaptert először az egyenáram hálózati bemenetbe, mielőtt az áramforráshoz csatlakoztatná.

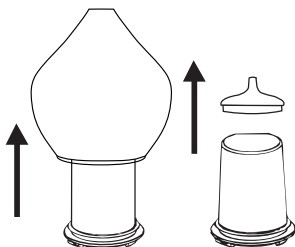
14. Működés közben soha ne távolítsa el a burkolatot.

15. SOHA ne nyúljon az ultrahangos kerámia lemezhez, míg a diffúzor a hálózati áramforráshoz csatlakozik, mivel az súlyos sérüléseket okozhat.

16. Sohase merítse a készüléket vízbe vagy más folyadékba és ne tisztítsa mosogatógépbe.



## HASZNÁLATI UTASÍTÁS



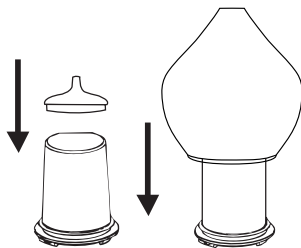
1. Állítsa a diffúzort szilárd, egyenletes vízszintes felületre. Távolítsa el a búrát majd a fröccsenést megakadályozó búrát felfelé emelve a képen látható módon.



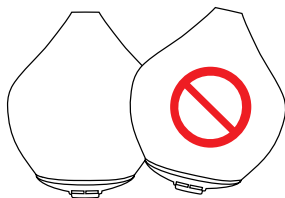
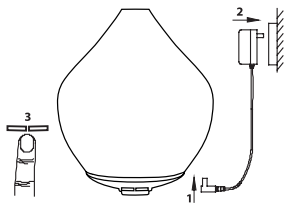
2. Megfelelő mérőpohár segítségével töltsön csapvizet a víztartályba a maximum vízszintjelzésig.



3. Adjon hozzá 3-5 cseppet kedvenc parfümolajából vagy esszenciális olajából.



4. Helyezze vissza a búrát majd azt követően a külső búrát.



5. Dugja be a DC csatlakozót az aroma diffúzorba, majd a dugajt a hálózathoz.

**FIGYELEM:** Működés közben ne döntse meg és ne mozgassa a készüléket, és ne kísérelje meg kiüríteni vagy feltölteni azt.

## GOMBFUNKCIÓK

---

### PÁRA FUNKCIÓ

Nyomja meg egyszer MIST gombot: Az aromadiffúzor folyamatosan párasít amíg a vízszint a minimumszint alá nem süllyed. Ezen a ponton a GEM automatikusan kikapcsol.

Nyomja meg kétszer MIST gombot: Az aroma diffúzor szakaszos üzemmódban fog párasítani 30 másodpercig bekapcsol, majd 30 másodpercre lekapcsol egészen addig amíg a víz a minimum szint alá nem esik. Ekkor a GEM automatikusan kikapcsol.

Nyomja meg háromszor MIST gombot: Az aroma diffúzor párasításának megállításához.

### LÁMPA FUNKCIÓ

Nyomja meg egyszer LIGHT gombot: A lámpa funkció bekapcsolásához.

Nyomja meg kétszer LIGHT gombot: a fény intenzitása tompításához.

Nyomja meg háromszor LIGHT gombot: a hangulatvilágítás kikapcsol.

Kérem vegye figyelembe, hogy a pára és a lámpa funkciók egymástól függetlenül működnek. Ez lehetővé teszi a lámpa kikapcsolását, miközben az egység még párasít-e. Ideális éjszakai használatra.

Kérem vegye figyelembe, hogy az automata kikapcsolás csak akkor működik, ha a párafunkció is használva van. Csak a lámpafunkció használatakor manuálisan kell azt kikapcsolni a LIGHT gomb kétszeri megnyomásával.





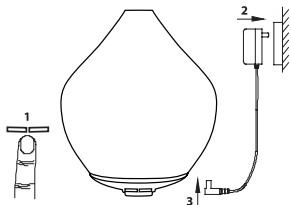
## TERMÉKJELLEMZŐK

A GEM aroma diffúzor a környezetét újító módon tölti be kellemes illattal. A magas frekvenciájú rezgések által a vizet és olajat apró részecskékre bontja, melyek ilyen formában hatékonyan oszlanak szét a közvetlen környezetében.

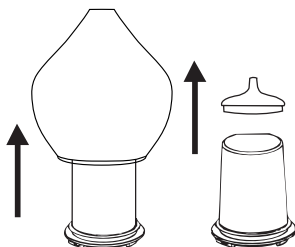
- Aroma diffúzor: használhatja hangulatvilágítással vagy fény nélkül is, így ideális éjszakai használatra.
- Éjszakai fény: használhatja párafunkció nélkül
- Alacsony energiafelhasználású LED izzók
- Mini párasító
- Csendes működés
- Biztonságos automata kikapcsolórendszer lekapcsol, ha a víz a minimum szint alá esik.
- Könnyű tisztítani és használni



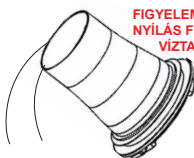
## KARBANTARTÁS



1. Győződjön meg róla, hogy a lámpa és a párafunkció kikapcsolt állapotban van és húzza ki a csatlakozót a készülékből majd a konnektorból.

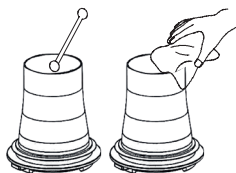


2. Távolítsa el gondosan a búrát a látottak szerint.



**FIGYELEM: NE A SZELLŐZŐ-  
NYÍLÁS FELŐL ÜRÍTSE KI A  
VÍZTARTÁLYT**

3. Ürítse ki a víztartályt a vízvezeteten keresztül a nyíl irányába.



4. Használjon pamut tisztító pálcikát vagy puha ruhát a tisztításhoz.

**Figyelem:** Tisztítás előtt mindig kapcsolja ki a készüléket és húzza ki az áramforrásból.

Mindig tartsa tisztán és szárazon az aromadiffuzort, amikor használaton kívül van. Soha ne hagyjon hosszabb időre pangó vizet vagy olajat a víztartályban. Szükség esetén, pl. makacs olajlerakódásoknál, alkohollal nedvesítse be a tisztítópálcát. Ha az aromadiffuzor nem párasít (vagy kevés a pára mennyisége), tisztítsa meg a kerámia lemezt.

**Folyadék nem szándékos kiömlése:** amennyiben az aromadiffuzor használat közben felborul, kövessék kérem a következő lépéseket, hogy elkerüljük a helytelen működést.

Húzzák ki az áramforrásból és vegyék le óvatosan a burkolatot. Rázzák ki a maradék folyadékot a tartályból. A diffuzort óvatosan fordítsák fel, hogy a készülék belsejéből a víz kifolyhasson, azután hagyják a diffuzort 24 órán keresztül egy jól szellőző helyiségben alaposan kiszáradni.



## HIBAEELHÁRÍTÁS

| Hibajelenség   | Lehetséges ok  | Megoldás   |
|--|--|--|
| Nincs pára,<br>vagy jelentősen<br>kevesebb a<br>pára | A készülék nincs áramforráshoz csatlakoztatva                  | Dugja be az adaptert és nyomja meg a be-/kikapcsoló gombot   |
|  | A vízszint alacsonyabb a vízszintérzékelőnél                   | Töltse újra a tartályt csapvízzel. Ügyeljen rá, hogy ne töltse túl a vizet a maximum szintjelzésen |
|  | A víz mennyisége meghaladja a maximális megengedett vízszintet | Óvatosan távolítsa el a felesleges vizet a kiöntő nyíláson keresztül                               |
|  | Olajlerakódás lehet a kerámia lemezen.                         | Tisztítsa meg a kerámia lemezt vízzel és tiszta kendővel   |
|  | A párástító kimenet eldugult.                                  | Tisztítsa meg a fedél belsejét tiszta vízzel.  |
| A készülék nem kapcsol be                            | Nincs elegendő víz a víztartályban                             | Töltse fel a víztartályt a maximum szintig, ügyelve, hogy ne töltse túl                            |
|  | Előfordulhat, hogy a kábel nincs megfelelően csatlakoztatva.   | Húzza ki a tápkábelt és próbálja megfelelően csatlakoztatni.                                       |
| Víz szivárog a készülékből                           | A fedél nincs megfelelően a helyén.                            | Távolítsa el a fedelet, és próbálja meg újra visszahelyezni.                                       |
|  | A készülék megbillent vagy felborult.                          | Kövesse a folyadék véletlen kiömlése utasításait.  |
|  | A hőmérséklet alacsony, vagy nagy a páratartalom               | Ilyen körülmények között a pára időnként vízcseppekké kondenzálódhat.                              |

A keletkező pára intenzitása és mennyisége változhat, mely nem szokatlan jelenség és nem számít a készülék meghibásodásának. A páramennyiséget befolyásoló tényezők többek között: vízminőség, páratartalom, hőmérséklet és légmozgás.



## GARANCIA

A készülékre 12 hónap garancia van a jelen útmutatónak megfelelő, rendeltetészerű használat mellett jelentkező gyártási hibákra vonatkozóan. Baleseti károokra a garancia nem terjed ki. A garancia a vásárlástól számítva 12 hónapig érvényes. Amennyiben bármi gondja van a készülékkel a garancia időtartama alatt, kérjük vegye fel a kapcsolatot forgalmazójával, a karbantartás, vagy a garanciális igények érvényesítése miatt. Ehhez szüksége lesz a vásárlást igazoló számlára, ezért azt a jelen használati útmutatóval együtt őrizze meg.

A maró hatású olajok, mint például a citronella, károsíthatják a készüléket, ha a tartályban lerakódik. Ilyen károokra a garancia nem terjed ki. Ezt az aromadiffúzorból minden használat után ki kell tisztítani.



### FONTOS!

A madebyzen® ultrahangos diffúzorok megfelelnek a WEEE irányelvnek.

Az elektromos- és elektronikusan használt berendezésekre vonatkozó 2012/19/EU európai irányelvek alapján ezt a készüléket nem szabad háztartási hulladékként kezelni.

Az elektromos berendezések jelentős hulladékforrást jelentenek és nem megfelelő újrahasznosításuk káros hatással lehet a környezetre, míg újra hasznosításuk esetén az erőforrásokat újra fellehet használni.

Az elektromos hulladékot el kell különíteni a többi hulladéktól, hogy megfelelően újrahasznosítsák. Amikor GEM aroma diffúzor élettartalma lejár, kérjük helyezze az elektromos termékek újrahasznosításához megfelelő gyűjtőhelyre.