



madebyzen™
— ENGLAND —

BLOOM
Aromadiffúzor

Teremtse meg a belső egyensúly és nyugalom érzését illatos párával

TARTALOMJEGYZÉK

A. BLOOM AROMADIFFÚZOR

B. TERMÉKJELLEMZŐK

C. A KÉSZÜLÉK MŰKÖDTETÉSE

D. KARBANTARTÁS

E. HIBAELHÁRÍTÁS

Köszönjük, hogy a madebyzen Bloom Aromadiffúzort választotta.

Kérjük, őrizze meg ezt az útmutatót további használatra és a karbantartási tudnivalókért.



BLOOM AROMADIFFÚZOR

A pillanat, amikor megáll az idő, amint a bimbók kitörnek, és virágba borulnak, csodálatos virágokká lesznek, és előtör belőlük az illat és szín. Szirmaik finoman nyílnak és záródnak a hajnal és alkony közti fokozatos átmenetben.

A bloom Aromadiffúzor a tökéletes választás, hogy otthonát illattal, színekkel és fénnel töltsse meg.

Modern ultrahang technológia segítségével oszlatja el a vizet és illóolajokat vagy esszenciális olajokat a levegőben lehelletnyi pára és illat formájában, a szellemi, testi és lelki megnyugvásért.

A Bloom diffúzor fénye vizuálisan serkentő, átmenettel az élénk ragyogástól a finom visszafogott világításig. Az Aromadiffúzoron tetszés szerinti fényerősséget is beállíthat, illetve ki is kapcsolhatja a fényt. Éjszakai használatra is tökéletes.

További opció a szakaszos üzemmód beállítása, így téve ideálissá a Bloom Aromadiffúzort erős illatokkal való használatra. Lehetőség van párologtatás nélküli használatra is, mellyel a világítási funkciókat élvezheti.

Köszönjük, hogy a madebyzen Bloom Aromadiffúzort választotta.



TERMÉKJELLEMZŐK

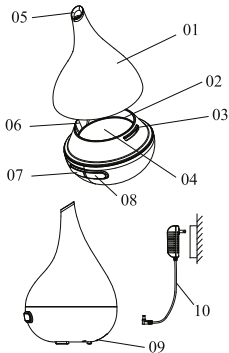
Termék mérete: 152 x 237mm

Hálózati feszültség: DC 24V

Teljesítmény: 12W

Vízkapacitás: 200ml

1. Fedél
2. Max. vízszintet jelző vonal
3. Szellőző nyílás
4. Víztartály
5. Párakimenet
6. Vízkiengedő nyílás
7. LED világítás funkciók
8. Pára funkciók
9. DC csatlakozó
10. Adapter





A KÉSZÜLÉK MŰKÖDTETÉSE

FONTOS INFORMÁCIÓK HASZNÁLAT ELŐTT:

Helyezze a Bloom Aromadiffúzort egyenletes felületre.

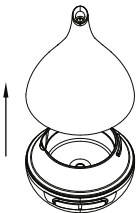
Mindig szobahőmérsékletű desztillált vízzel töltsse fel.

Ha a készülék működés közben felborul, a folyadék kifolyhat és bejuthat a szerkezetbe.

Ha ez megtörténne, húzza ki a csatlakozót és öntse ki a vizet.

Hagyja állni a készüléket legalább 3 napig, míg kiszárad.

1. Vegye le a fedelet.



2. Töltse fel a víztartályt desztillált vízzel a jelölővonalig.

SOHA NE PRÓBÁLJA AZ AROMADIFFÚZORT KÖZVETLENÜL A CSAPNÁL FELTÖLTENI, MINDIG HASZNÁLJON MEGFELELŐ TÖLTŐPOHARAT



NE LÉPJE TÚL A MAX. VÍZSZINTET JELÖLŐ VONALAT

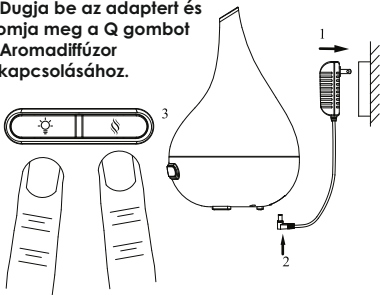
3. Adjon a vízhez 3-5 cseppet kedvenc illatából vagy esszenciális olajából.





4. Helyezze vissza a fedelet.

5. Dugja be az adaptert és nyomja meg a Q gombot az Aromadiffúzor bekapcsolásához.



VEZÉRLŐGOMBOK



☞ Párászályzó:

Nyomja meg a párásítás gombot egyszer a párásító funkció bekapcsolásához.

Így az Aromadiffúzor szakaszos üzemmódban fog működni, a mist 20 másodpercig bekapcsol, majd 40 másodpercre kikapcsol.

Ideális beállítás az erősebb illatokhoz.

Folyamatos párásításhoz nyomja meg még egyszer a párásítás gombot.

A párásítás gomb újbóli megnyomásával teljesen kikapcsolhatja a párásítás funkciót.

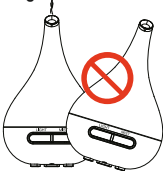
☞ Fényszabályzó:

Nyomja meg a fény gombot egyszer a LED világítás bekapcsolásához.

Ebben az üzemmódban a fény intenzitása fokozatosan változik az erőteljes fénytől a finom visszafogott megvilágításig.

Nyomja meg ismét a fény gombot, ha az Aromadiffúzor világítását az Önnek megfelelő tetszőleges intenzitásúra szeretné beállítani.

A fény gomb újbóli megnyomásával teljesen kikapcsolhatja a LED világítást.




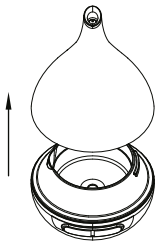
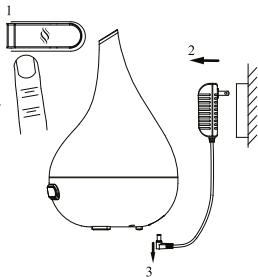
Figyelem:

Ügyeljen rá, hogy Bloom készülékét ne döntse meg, miután feltöltötte vízzel. A készüléket tartsa vízszintes helyzetben, hogy elkerülje a víz kilöttyenését, mely károsíthatja a készüléket. Soha ne próbálja működés közben vagy bedugott állapotban utántölteni a vizet Bloom készülékében.



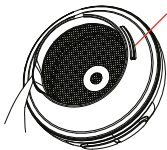
KARBANTARTÁS

1. Nyomja meg a  gombot, míg eléri a 'párásítás ki' beállítást.



2. Húzza ki az adaptert.

FIGYELMEZTETÉS: Ne próbálja a vizet a szellőzőnyíláson keresztül kiönteni



3. Mindig a vízkieresztő nyíláson keresztül távolítsa el a vizet a készülékből.



4. Tisztítsa meg a készüléket egy tiszta fültisztító pálcika vagy rongy segítségével.





HIBAEZHÁRÍTÁS

Hibajelenség	Lehetséges ok(ok)	Megoldás
Nincs pára	A készülék nincs áramforráshoz csatlakoztatva	Dugja be az adaptert és nyomja meg a párasítás gombot
	A vízszint alacsonyabb a vízszintérzékelő szintjénél.	Töltse újra a tartályt vízzel. Ügyeljen rá, hogy ne töltse túl a vizet a maximum szintjelzésen
	A víz mennyisége meghaladja a maximális megengedett vízszintet.	Óvatosan öntse ki a felesleges vizet a vízleengedő nyíláson keresztül
	A párasító kimenet eldugult	Tisztítsa meg a párasító kimenetet a fedél belsejének alapos tiszta vizes átöblítésével
	Olajlerakódás lehet a kerámia lemezen	Tisztítsa meg a kerámia lemezt vízzel és egy tiszta ruhával

FIGYELMEZTETÉS

Ha a készülék üzemeltetése közben bármilyen rendellenes jelenséget észlel, pl. füstöt, különös szagot vagy hangot, ne használja tovább a készüléket, hogy elkerülje a balesetveszélyt, beleértve a tüzeseteket vagy áramütést. Azonnal húzza ki az adaptert és forduljon helyi forgalmazójához. Soha ne csomagolja az adaptert vagy az Aromadiffúzort ruhába vagy papírba, mivel a szellőzés akadályozása növelheti a tűz kockázatát. Soha ne próbálja a terméket szétszerelni vagy megjavítani. Amennyiben belső megtekintésre vagy javításra van szükség, kérjük, forduljon helyi forgalmazójához.

Kérjük, tartsa a berendezést gyermekektől távol a kockázatok és sérülések elkerülése érdekében.

Tisztítsa Aromadiffúzorát rendszeresen és tartsa tisztán és szárazon, amikor használaton kívül van.

FONTOS!

Az 2002/ 96 /EK Európai Irányelv (WEEE Az elektromos és elektronikus berendezések hulladékaira vonatkozó irányelv) értelmében a berendezés nem kerülhet a normál hulladékáramba.

A maró hatású olajok, mint például a Citronella, károsíthatják a kerámia lemezt, ha a tartályban hagyjuk, amikor a készülék üzemben kívül van. Ilyen károkra a garancia nem terjed ki. Ezt az Aromadiffúzort minden használat után ki kell tisztítani.

